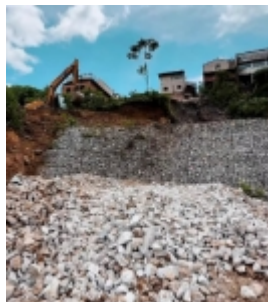


Obra de contenção na Perimetral Sucupira reacende esperança de solução para problema histórico no bairro Rosário em Mariana



A situação da Perimetral Sucupira, no bairro Rosário, representa um dos problemas urbanos mais antigos e sensíveis do município. Ao longo de muitos anos, a instabilidade da área colocou famílias em constante estado de alerta, com riscos estruturais e insegurança para quem vive na região.

Diante de um passivo histórico que se arrastava sem solução, a atual gestão passou a tratar a demanda como prioridade desde o início do mandato. No ano passado, foi iniciada a obra de construção de um muro de contenção, intervenção considerada essencial para enfrentar a complexidade do terreno e reduzir definitivamente os riscos enfrentados pela população local.

Segundo a administração municipal, a obra segue para conclusão, com a execução completa da contenção prevista no projeto técnico. A expectativa é que, com a finalização dos trabalhos, as famílias que vivem no entorno passem a contar com condições reais de segurança e estabilidade.

Para os moradores, a intervenção representa mais do que uma obra de engenharia: simboliza a possibilidade de encerramento de um problema que atravessou gestões e marcou negativamente a história do bairro. A população espera que as medidas adotadas sejam suficientes e que, finalmente, a Perimetral Sucupira deixe de ser associada ao risco permanente.

Com a conclusão da obra, a área deverá passar a refletir cuidado, planejamento urbano e respeito às famílias que ali residem, transformando um cenário de insegurança em um espaço de proteção e tranquilidade para a comunidade.

Foto: Divulgação

<https://www.jornalpanfletus.com.br.cp3.masterix.inf.br/noticia/7723/obra-de-contencao-na-perimetral-sucupira-reacende-esperanca-de-solucao-para-problema-historico-no-bairro-rosario-em-mariana> em 28/06/2026 02:48