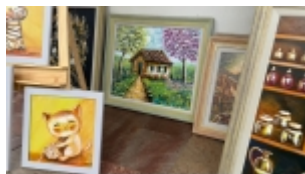


CULTURA NA PRIMAZ: Ateliê Aberto movimenta o Terminal Turístico



O Ateliê Aberto é um importante estímulo para os artistas da cidade, oferecendo visibilidade e incentivando a economia criativa.

No último sábado (13/09), o Terminal Turístico Manoel da Costa Athaide recebeu a Feira Criativa do Ateliê Aberto, promovida pela Secretaria de Patrimônio Cultural e Turismo. Realizado das 8h às 16h, o evento reuniu expositores locais, com produção artística em tempo real e comercialização de artesanatos, espaço culinário e a apresentação da DJ Viviane Barcelos.

O Ateliê Aberto é um importante estímulo para os artistas da cidade, oferecendo visibilidade e incentivando a economia criativa. Além de movimentar o comércio com a venda de produtos artesanais, o projeto transforma o Terminal Turístico em um espaço dinâmico de convivência, aproximando o público das produções culturais.

Rossana Queiroz, presidente da Apae (Associação de Pais e Amigos dos Excepcionais), expôs e comercializou mosaicos realizados por mães voluntárias. “Cada peça tem um dedinho, tem o amor dos meninos da Apae. A visita de todos ajuda a Apae”, disse.

O Ateliê Aberto faz parte do eixo de difusão do programa Desponta Mariana, lançado no último mês de julho, para revolucionar as políticas culturais do município.

Foto: Divulgação

<https://www.jornalpanfletus.com.br.cp3.masterix.inf.br/noticia/7115/cultura-na-primaz-atelie-aberto-movimenta-o-terminal-turistico> em 29/06/2026 09:45