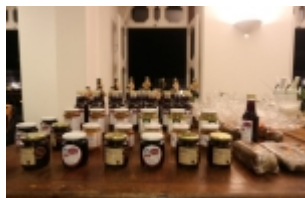


RECONHECIMENTO: Jabuticaba e derivados de Cachoeira do Campo podem alcançar selo nacional de autenticidade



Na última quarta-feira (12/03), aconteceu o evento de lançamento dos Signos Distintivos das Indicações Geográficas (IGs) da jabuticaba e derivados de Cachoeira do Campo, em Ouro Preto, e da geleia de pimenta biquinho de Bento Rodrigues, em Mariana. A cerimônia, realizada pelo Instituto Innovates, que está à frente do processo de certificação dos produtos, aconteceu no SESI Ouro Preto e reuniu lideranças políticas, empresários, produtores e entidades apoiadoras do projeto.

A Indicação Geográfica é um registro concedido pelo Instituto Nacional da Propriedade Industrial (INPI), que visa fortalecer a identidade e valorizar produtos típicos, agregando valor às cadeias produtivas locais e incentivando o turismo e a economia criativa. O reconhecimento da IG garante um selo de autenticidade ao produto, identificando sua origem e certificando sua qualidade.

Para o prefeito de Ouro Preto, Angelo Oswaldo, a jabuticaba é um símbolo cultural e econômico de Cachoeira do Campo. “A jabuticaba pode ser geleia, licor, tempero. Pode ser tudo, porque a jabuticaba é, como se diz em Cachoeira do Campo, essa pérola negra que nos dá um festival anual e um arranjo produtivo local intensamente criativo e que se multiplica sempre mais”, afirmou o gestor.

Segundo o secretário de Desenvolvimento Econômico, Inovação e Tecnologia de Ouro Preto, Felipe Guerra, essa conquista abre novas oportunidades para os produtores locais. “A certificação garante capacitações para produtores rurais, empresários e empreendedores, abrangendo, não apenas Cachoeira do Campo, mas também Glaura, Santo Antônio do Leite e São Bartolomeu. Essa ação valoriza o produtor rural, o turismo e coloca Ouro Preto no mapa das Indicações Geográficas”, esclareceu.

Com o lançamento dos signos distintivos, os produtos seguirão regras e avaliações para alcançar o selo de autenticidade. A iniciativa das IGs surgiu dentro do Movimento Indicações Geográficas de Minas Gerais (IGMG), que já identificou outros 19 produtos com potencial para reconhecimento no Quadrilátero Ferrífero. A jabuticaba e a geleia de pimenta biquinho serão as duas primeiras IGs da Região dos Inconfidentes, um marco para os produtores e a economia local.

Foto: Divulgação

<https://www.jornalpanfletus.com.br.cp3.masterix.inf.br/noticia/6489/reconhecimento-jabuticaba-e-derivados-de-cachoeira-do-campo-podem-alcancar-selo-nacional-de-autenticidade> em 30/06/2026 12:53