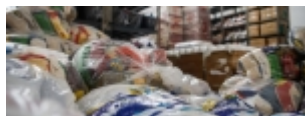


CESTAS BÁSICAS DISTRIBUÍDAS PELO GOVERNO JÁ ESTÃO DISPONÍVEIS PARA RETIRADA



Prefeituras devem preencher termo de doação e agendar a coleta nos pontos de entrega.

As cestas básicas doadas ao Governo de Minas e distribuídas pela Secretaria de Estado de Desenvolvimento Social (Sedese) já podem ser retiradas em cinco polos estratégicos no estado. Mais de 20 mil unidades estão disponíveis para cerca de 150 municípios, que fazem parte dos polos de Ouro Preto, São João Del-Rei, Curvelo, Uberlândia e Ibirité. Os alimentos foram cedidos pela iniciativa privada, como parte do projeto “*Fazer o Bem Faz Bem*”.

Até o momento, cerca de 84 mil das 175.570 cestas básicas foram solicitadas por 560 prefeituras mineiras. Os alimentos serão direcionados para pessoas inscritas no CadÚnico do governo federal que estejam na faixa de extrema pobreza, e que não tenham recebido o auxílio emergencial da União. Além disso, pessoas idosas em situação de extrema pobreza, catadores de material reciclável, alunos da rede estadual de ensino com renda per capita entre R\$ 89,01 e R\$ 178 mensais, que não foram atendidos pelo Bolsa Merenda, e entidades que atendam população em situação de rua podem receber as cestas.

Povos e comunidades indígenas tradicionais também têm direito aos alimentos, e receberão 29.440 doações pelo programa #AR.te Salva, do Governo de Minas. Somadas, as cestas reservadas representam 65% do total disponível.

Logística

A logística para a distribuição dos donativos acontece por meio de parceria entre a Sedese, a Defesa Civil e Polícia Militar de Minas Gerais (PMMG). Algumas prefeituras já coletaram as doações:

Polo Ouro Preto: cestas retiradas por 13 dos 48 municípios;

Polo Curvelo: cestas retiradas por 6 dos 22 municípios;

Polo Uberlândia: cestas retiradas por 12 dos 51 municípios;

Polo São João Del-Rei: cestas retiradas por 6 dos 32 municípios.

O quinto polo, em Ibirité, na Região Metropolitana de Belo Horizonte, é destinado a atender apenas esse município, que ainda se organiza para retirar os alimentos. Nas

próximas semanas, está prevista a distribuição das cestas básicas nos polos de Araçuaí, Divinópolis, Juiz de Fora, Montes Claros, Sete Lagoas, Belo Horizonte, Ipatinga, Paracatu, Teófilo Otoni, Vespasiano, Betim, Contagem, Ribeirão das Neves e Varginha.

A expectativa é de que todos os alimentos estejam disponíveis nos polos até 15 de julho.

Documentação

Para ter acesso à doação, os prefeitos devem conferir a quantidade de cestas disponíveis para os municípios e preencher o Termo de Doação, além de efetivar a publicação do termo no Diário Oficial do município. A retirada das cestas é feita mediante agendamento, e somente por servidor autorizado.

Foto: Divulgação

<https://www.jornalpanfletus.com.br/cp3.masterix.inf.br/noticia/1437/cestas-basicas-distribuidas-pelo-governo-ja-estao-disponiveis-para-retirada-em-29/06/2026-07:47>